



Cloudvue

Criação de ambientes de trabalho inteligentes, seguros e saudáveis com videovigilância em nuvem, controle de acesso e soluções de segurança simples e elegantes.

Descubra o que o Cloudvue pode fazer por você

Inventamos a videovigilância em 1999. Desde então, não paramos de inovar e superar os limites da tecnologia em nuvem. Isso fez de nós líderes especialistas em videovigilância em nuvem, garantindo ao Cloudvue a credibilidade de uma trajetória comprovada.

Atualmente, milhares de empresas e organizações confiam no Cloudvue para simplificar a vigilância, otimizar o controle de acesso e oferecer inteligência avançada que melhora as operações de segurança e a eficiência organizacional.

Saiba mais sobre os 20 anos de experiência em videovigilância em nuvem e inovação em tecnologia de segurança do Cloudvue em www.Cloudvue.io.

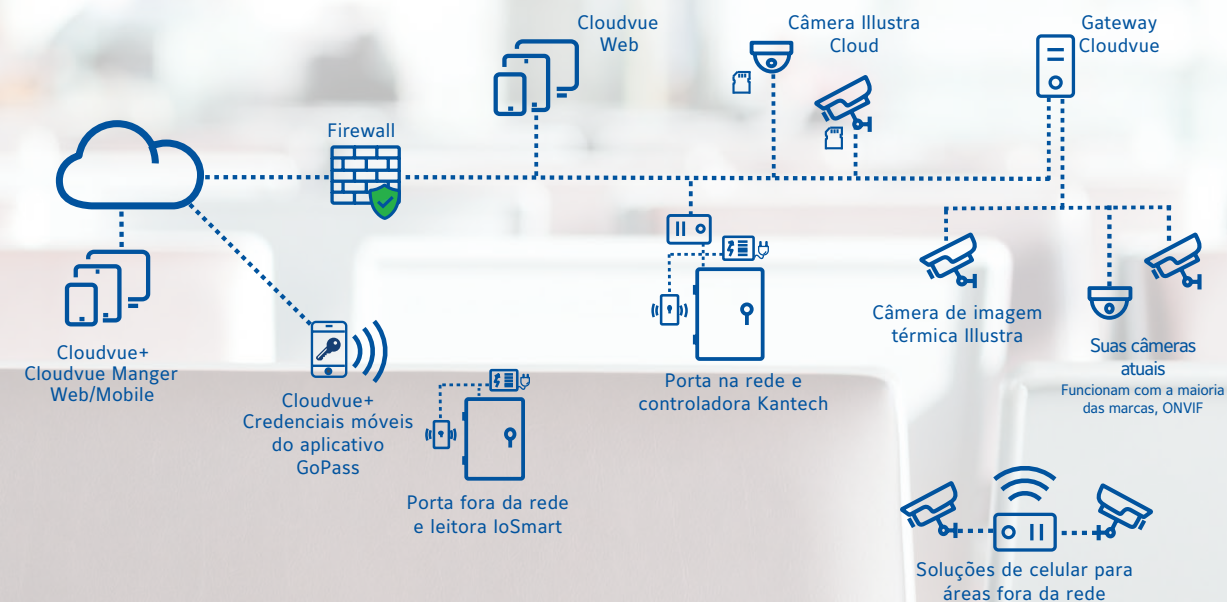
Segurança como Serviço.
Videovigilância em nuvem.
Controle de acesso em nuvem.



Arquitetura do Cloudvue

Hoje, as soluções de segurança física estão hospedadas na nuvem e oferecem todos os benefícios associados à transformação digital

- **Gerenciamento centralizado** Controle de câmeras, portas, alertas e permissões em todas as suas instalações a partir de um único navegador ou dispositivo móvel, em todo o mundo.
- **Inteligência mais rápida** Com a tecnologia em nuvem, o compartilhamento de informações nunca foi tão rápido. Com maior velocidade e acessibilidade, as imagens de videovigilância deixam de ser dados de pesquisa forense e passam a ser informações acionáveis que podem ser compartilhadas rapidamente com organizações inteiras.
- **Operações escaláveis** É possível incluir um número ilimitado de câmeras e pontos de controle de acesso em uma única instância. Visualizações personalizadas de planta, mapa e painéis avançados ajudam a manter os dados organizados para um ou milhares de locais.
- **Gastos otimizados** Normalmente, as organizações observam uma redução no gasto total com segurança de 20% a 30% ao transferirem uma infraestrutura de segurança local onerosa para a nuvem.



Arquitetura de microsserviços moderna, uma API RESTful aberta com mais de 500 terminais e segurança cibernética e privacidade integradas e avançadas.

Mais inteligente

Concentre-se nos momentos mais importantes com tecnologia mais inteligente

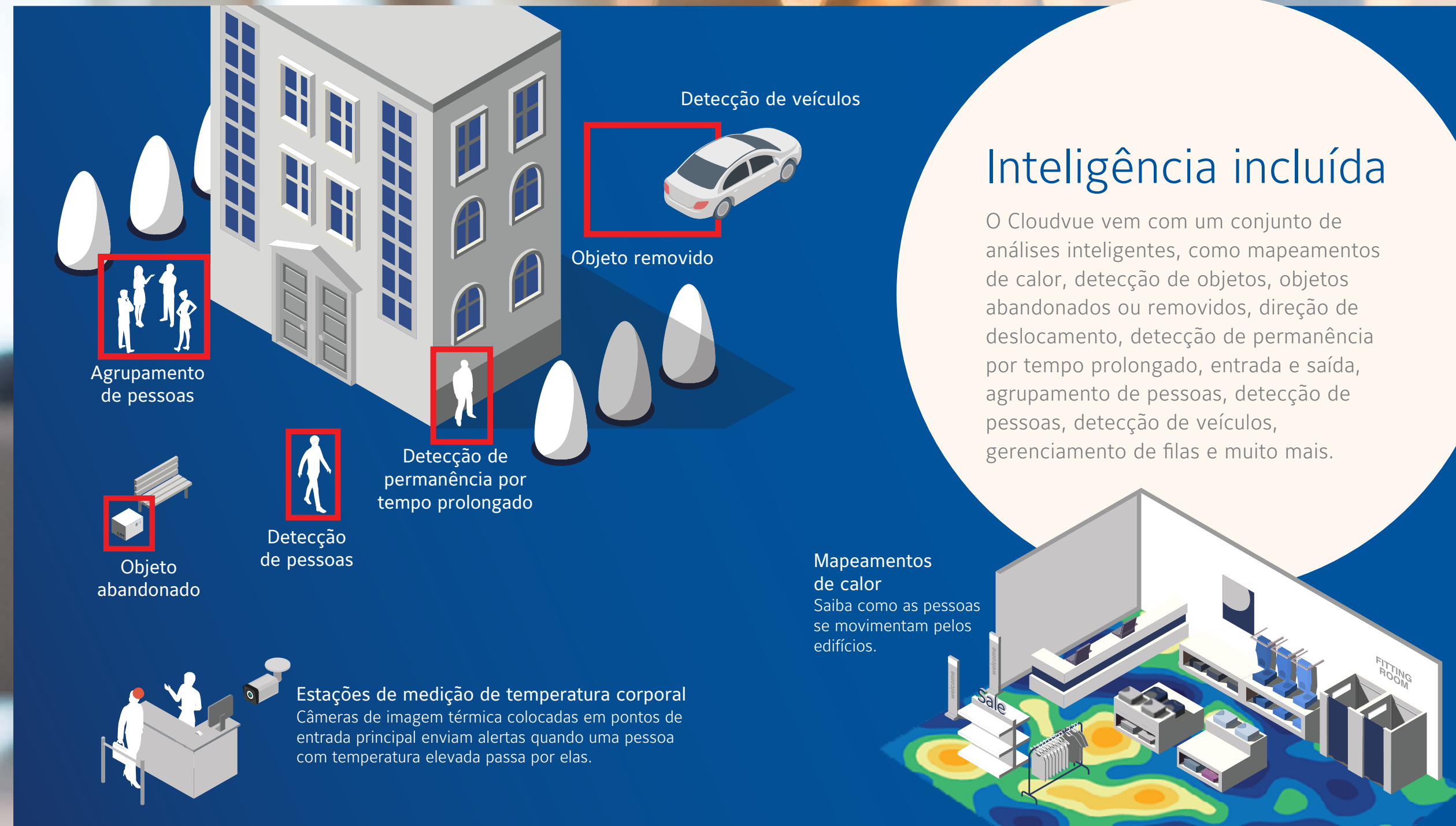
O poder de processamento da nuvem aumenta a acessibilidade com um conjunto de ferramentas inteligentes e direcionadas ao setor projetadas para ajudar as organizações a melhorar as operações de segurança e promover a eficiência operacional para além da segurança física.

- **Monitoramento de segurança inteligente** em menos tempo usando análises avançadas com alertas e visualizações personalizadas. Execute análises de movimento e relatórios de mapeamento de calor para ver como as pessoas se movimentam pelos edifícios. Receba alertas quando objetos forem removidos ou abandonados. Utilize ferramentas inteligentes que identificam a diferença entre uma pessoa que está apenas passando e uma pessoa com comportamento suspeito por um tempo prolongado no local e muito mais.
- **Operações com segurança sanitária** Os benefícios da tecnologia inteligente vão além da segurança. O monitoramento das operações de negócios e a autorização remota de acesso podem aumentar a eficiência operacional. Ferramentas como alertas de temperatura corporal ajudam a criar ambientes de trabalho mais saudáveis para os funcionários, clientes e consumidores.



Localização rápida

Pesquise vídeos gravados durante 24 horas em até 100 câmeras por vez em apenas 60 segundos com o Hyper View.



Segurança como Serviço

Tecnologias em nuvem inteligentes e soluções de segurança elegantes agora fornecidas como serviço

O Cloudvue torna a videovigilância e o controle de acesso mais econômicos. Você pode acessar câmeras, dispositivos de gateway e controle de acesso em toda a operação com um software de gerenciamento centralizado e hardware seguro conectado em nuvem.

- **Benefícios do SaaS** O software é atualizado automaticamente. Atualizações, inteligência e recursos novos estão incluídos nas assinaturas do software sem custo adicional.
- **Compras flexíveis** As organizações podem optar por comprar o novo hardware ou utilizá-lo com opções de assinatura.



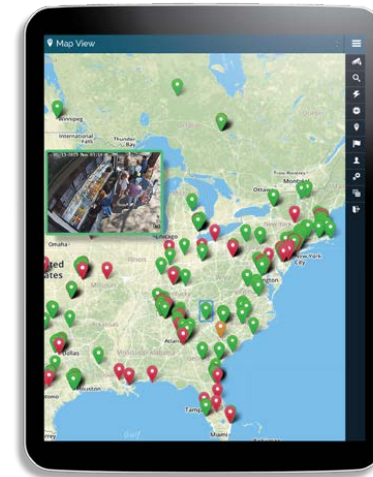
A Segurança como Serviço é nosso diferencial. Não vendemos produtos isolados e nem hardware que prenda o cliente às nossas soluções, gerando um custo muito alto para migração. Oferecemos um relacionamento de verdade, cultivado todos os dias. O suporte, o atendimento ao cliente e a contínua inovação excepcionais comprovam nosso valor aos clientes e explicam por que eles escolhem trabalhar conosco todos os anos.

– Martin Renkis, Vice-presidente de Inovação e de Segurança da OpenBlue na Johnson Controls, Fundador da Cloudvue

Videovigilância

Utilizando a nuvem para eliminar custos e simplificar a vigilância

- **Use suas câmeras atuais** Os gateways do Cloudvue podem conectar quase qualquer câmera existente no mercado no momento. Use suas câmeras atuais ou adquira as marcas da sua preferência e tenha todas elas conectadas em uma única plataforma de gerenciamento centralizado.
- **Adicione novas câmeras em nuvem** Escolha entre diversas câmeras PTZ em nuvem de até 8 MP com armazenamento incorporado e recursos inteligentes, sem necessidade de aquisição de NVRs, servidores de backup ou pontes. As câmeras oferecem inteligência integrada e são compatíveis com a gravação na câmera, em nuvem ou ambos.
- **Sem rede, sem problemas** As soluções de rede celular são ligadas em uma tomada padrão e se conectam a duas câmeras diretamente à nuvem por redes 3G, 4G e 5G. Elas são normalmente usadas para portões, estacionamentos, propriedades remotas, locais de construção e outras áreas sem acesso convencional de rede.
- **Armazenamento de vídeo da sua preferência** Armazene dados localmente com as câmeras em nuvem ou escolha entre diversos gateways em nuvem para superar os desafios de armazenamento. O armazenamento em nuvem está disponível com resolução 4K por até 5 anos. Também estão disponíveis opções de armazenamento híbrido.



Gerenciamento centralizado de vigilância para toda a sua organização



Conecte as câmeras atuais com os gateways em nuvem

Conecte as câmeras em nuvem diretamente na nuvem em segundos

Simplicidade no uso de vídeo ao vivo

A tecnologia avançada acelera a pesquisa e o compartilhamento de vídeos

Use suas câmeras atuais

Substitua seu NVR atual por um gateway do Cloudvue e transforme seu sistema de câmeras atual em uma plataforma em nuvem inteligente. Com conformidade com ONVIF e projetados para funcionar com milhares dos modelos de câmera mais populares de dezenas dos principais fabricantes, os gateways do Cloudvue permitem transferir suas câmeras atuais para a nuvem de forma fácil e econômica. Arquivamento de vídeo seguro e econômico disponível de 7 dias até 5 anos. Configuração plug-and-play em 60 segundos com o serviço Cloudvue.



Compatibilidade com até
16 câmeras



Compatibilidade com
até 40 câmeras



Compatibilidade com até
100 câmeras



Compatibilidade com até
4 câmeras



TCG16K

COMPATIBILIDADE COM ATÉ 16 CÂMERAS	
Gateway compacto e econômico com armazenamento local integrado. Disco rígido de vigilância de alto desempenho. Conformidade com ONVIF para oferecer compatibilidade com a maioria das câmeras atuais. Duas portas Ethernet. Interface web local e em nuvem. Registro em nuvem em 60 segundos sem encaminhamento ou abertura de portas. Gerenciamento de vídeo e sistema em nuvem simplificados, além de opções ilimitadas de armazenamento de vídeo em nuvem. SO Linux. Garantia de 3 anos.	
Sistema	
Sistema operacional	Ubuntu Linux
Componentes	IP51 sem ventilador integrado
CPU	ATOM E3940
Memória	4 GB
Quantidade máxima de discos rígidos	1
Armazenamento máx.	2 TB



TCG100R

COMPATIBILIDADE COM ATÉ 100 CÂMERAS	
Gateway na nuvem em rack de 2U de alta capacidade com armazenamento local integrado RAID5. Discos rígidos de vigilância Western Digital Purple de alto desempenho. Conformidade com ONVIF para oferecer compatibilidade com a maioria das câmeras atuais. Quatro portas Ethernet. Interface web local e em nuvem. Registro em nuvem em 60 segundos sem encaminhamento ou abertura de portas. Gerenciamento de vídeo e sistema em nuvem simplificados, além de opções ilimitadas de armazenamento de vídeo em nuvem. SO Linux. Garantia de 3 anos.	
Sistema	
Quantidade máxima de discos rígidos	12
Armazenamento máximo	120 TB, RAID5
Sistema operacional	Ubuntu Linux
CPU	Processador Intel® Xeon® E5-2600 v4+ v3, E5-1600 v4+/v3
Memória	Até 32 GB de DDR4 SDRAM
Placa de rede	4 de 1 Gbps
USB	2 portas USB 3.0 (traseiras), 2 portas USB 2.0 (traseiras)
Serial	
Saída do monitor	1 VGA
Saída de áudio	
Fonte de alimentação	920 W, com certificação 94 PLUS Platinum, redundante
Consumo de energia máx.	0,957 kWh
Dimensões (P x L x A)	648 x 437 x 89 mm (25,6 x 17,2 x 3,5")
Peso	15,4 kg (34 lb)



TCG4D1

COMPATIBILIDADE COM ATÉ 16 CÂMERAS	
Gateway compacto e econômico com armazenamento local integrado. Disco rígido de vigilância de alto desempenho. Conformidade com ONVIF para oferecer compatibilidade com a maioria das câmeras atuais. Duas portas Ethernet. Interface web local e em nuvem. Registro em nuvem em 60 segundos sem encaminhamento ou abertura de portas. Gerenciamento de vídeo e sistema em nuvem simplificados, além de opções ilimitadas de armazenamento de vídeo em nuvem. SO Linux. Garantia de 3 anos.	
Sistema	
Sistema operacional	Ubuntu Linux
Componentes	IP51 sem ventilador integrado
CPU	ATOM E3940
Memória	4 GB
Quantidade máxima de discos rígidos	1
Armazenamento máx.	1 TB



TCG24T



TCG32P



TCG40S

COMPATIBILIDADE COM ATÉ 24 CÂMERAS	COMPATIBILIDADE COM ATÉ 32 CÂMERAS	COMPATIBILIDADE COM ATÉ 40 CÂMERAS
Gateway em nuvem de 4 compartimentos com armazenamento local integrado. Discos rígidos de vigilância Western Digital Purple de alto desempenho. Conformidade com ONVIF para oferecer compatibilidade com a maioria das câmeras atuais. Duas portas Ethernet. Interface web local e em nuvem. Registro em nuvem em 60 segundos sem encaminhamento ou abertura de portas. Gerenciamento de vídeo e sistema em nuvem simplificados, além de opções ilimitadas de armazenamento de vídeo em nuvem. SO Linux. Garantia de 3 anos.		
Sistema		
Quantidade máxima de discos rígidos	4	
Armazenamento máximo	40 TB	
Sistema operacional	Ubuntu Linux	
CPU	Intel® Core i7/i5/i3 Series de 7ª/6ª geração, Intel® Celeron®	
Memória	Até 32 GB de DDR4 SDRAM	
Placa de rede	2 x 1 Gbps	
USB	4 portas USB 3.0 (traseiras), 2 portas USB 2.0 (frontais), 1 porta USB 2.0 Tipo A	
Serial	2 portas COM (2 traseiras)	
Saída do monitor	1 HDMI, 1 DP (Display Port), 1 DVI-I	
Saída de áudio	1	
Fonte de alimentação	250 W, com certificação 80 PLUS Bronze	
Consumo de energia máx.	0,3 kWh	
Dimensões (P x L x A)	279 x 210 x 240 mm (11 x 8,27 x 9,45")	
Peso	6,8 kg (15 lb)	

Câmeras para a nuvem

As câmeras Cloudvue são econômicas e oferecem armazenamento incorporado e recursos inteligentes, sem necessidade de aquisição de NVRs, servidores de backup ou bridges. As câmeras oferecem inteligência integrada e são compatíveis com a gravação na câmera, em nuvem ou ambos, tudo isso com 4K de resolução por até 5 anos.





Câmera dome para ambientes internos/externos de 2 MP e 2,8 mm

Número do produto	TCCES02D07
	As câmeras mini-dome Essentials oferecem resolução de até 1080 pixels, com iluminação IR para lidar com situações de pouca luminosidade. Com recursos como Dia/Noite Real e tecnologia WDR, essas câmeras econômicas capturam vídeo em várias condições de iluminação. Compatíveis com codecs H.265 e H.264 e foco automático com um toque. Classificação IP67. Além disso, a mini-dome Essentials tem o modo corredor, que permite que as câmeras maximizem a videovigilância em ambientes verticais estreitos.
Resolução e proporção	1920 x 1080 (1080p) 16:9
Taxa máxima de quadros	30 fps
Compressão de vídeo	H.264, H.265, MJPEG
Fluxos de vídeo	Dois fluxos de 1080p a 30 ips, máximo
Dispositivo de imagem	Sony CMOS de 1/2,8"
Relação sinal/ruído	Mais de 50 dB
Configurações de orientação da imagem	Desligado, invertido, espelhado, ambos
Tipo de lente	Distância focal fixa de 2,8 mm
Controle de foco	Focalização de fábrica
Abertura	F/1.8
Distância focal	2,8 mm
Campo de visão (H/V)	
Grande-angular	110°/60°
Teleobjetiva	
Velocidade do obturador	1/2-1/10.000s (Manual: padrão NTSC=1/30s, PAL=1/25s)/(Prioridade do obturador: padrão NTSC=1/60s, PAL=1/50s)
Iluminação mínima	
Cor	0,08 lx (50IRE) 0,03 lx (30IRE)
P/B	0,05 lx (50IRE) 0,02 lx (30IRE)
Com infravermelho	0,0 lx
LEDs IR	Sim
Distância IR	25 m
Redução de ruídos	3D
Tecnologia WDR	Tecnologia WDR real de 120 dB
Dia/Noite	Dia/Noite Real com ICR
Conformidade com ONVIF	Perfil S/G/Q
Zonas de detecção de movimento	3
Zonas de detecção de imagens desfocadas	Sim
Zonas privadas	8
Rotação de imagens	Corredor
Saída de vídeo analógica	Não

Áudio	Não
Usuários simultâneos	5
Rede	
Interface Ethernet	IEEE 802.3, 10/100 Base-T/TX, sensor automático, 1 x RJ45
Protocolos compatíveis	TCP/IP, IPv4, IPv6, TCP, UDP, HTTP, FTP, DHCP, WS-Discovery, DNS, DDNS, RTP, TLS, Unicast, NTP, SMTP, WSSecurity, IEEE 802.1x, PEAP, SSH, HTTPS, SSL, SOAP, WSAddressing, SNMP, UPnP, RTSP, LLDP
Gerenciamento de configuração	
Navegador Web	IE 11 ou superior, Firefox, Chrome, Safari, Microsoft Edge
Segurança	IEEE 802.1X, HTTPS, autenticação Digest, filtro de endereço de IP
Armazenamento incorporado	
Suporte para cartão	SDXC de até 256 GB
Gravação pré-alarme	1-10 s
Formato de gravação	AVI
Reprodução	Via navegador Web
Ativação de gravação	Detecção de imagens desfocadas, detecção de movimento
VideoEdge TrickleStor	Não
Especificações elétricas	
Alimentação	12V CC; PoE IEEE 802.3af Classe 3
Consumo máximo de energia	7,3 W
Especificações físicas	
Dimensões (LxA)	Ø 110 mm x 82 mm (Ø 4,33" 3,29")
Peso	0,53 kg (1,16 lb)
Cor do alojamento	Branco, RAL 9003
Temperatura operacional	Temperatura de início frio: -20°C a 60°C (-4°F a 140°F) Temperatura operacional: -30°C a 60°C (-22°F a 140°F)
Temperatura de armazenamento	-40°C a 60°C (-40°F a 140°F)
Umidade	Pacote dessecante incluído
Proteção antivandalismo	IK10
Classe de proteção para uso externo	IP67
Especificações normativas	
Segurança	UL 62368-1, IEC 62368-1, EN 62338-1, IEC 62471
Emissões	FCC CFR 47, Parte 15 Classe A, EN 55032
Imunidade	EN 50130-4, EN 61000-3-2, EN 61000-3-3
Ambiente	RoHS, Reach, WEEE
Conformidade com NDAA	Sim



Câmera bullet para ambientes internos/externos de 2 MP e 2,8 mm

Número do produto	TCCES02B08
	As câmeras bullet Essentials oferecem resolução de até 1080 pixels, com iluminação IR para lidar com situações de pouca luminosidade. Com recursos como Dia/Noite Real e tecnologia WDR, essas câmeras econômicas capturam vídeo em várias condições de iluminação. Compatíveis com codecs H.265 e H.264 e foco automático com um toque. Classificação IP67. Além disso, a mini-dome Essentials tem o modo corredor, que permite que as câmeras maximizem a videovigilância em ambientes verticais estreitos.
Resolução e proporção	1920 x 1080 (1080p) 16:9
Taxa máxima de quadros	30 fps
Compressão de vídeo	H.264, H.265, MJPEG
Fluxos de vídeo	Dois fluxos de 1080p a 30 ips, máximo
Dispositivo de imagem	Sony CMOS de 1/2,8"
Relação sinal/ruído	Mais de 50 dB
Configurações de orientação da imagem	Desligado, invertido, espelhado, ambos
Tipo de lente	Distância focal fixa de 2,8 mm
Controle de foco	Focalização de fábrica
Abertura	F/1.8
Distância focal	2,8 mm
Campo de visão (H/V)	
Grande-angular	110°/60°
Teleobjetiva	
Velocidade do obturador	1/2-1/10.000s (Manual: padrão NTSC=1/30s, PAL=1/25s)/(Prioridade do obturador: padrão NTSC=1/60s, PAL=1/50s)
Iluminação mínima	
Cor	0,08 lx (50IRE) 0,03 lx (30IRE)
P/B	0,05 lx (50IRE) 0,02 lx (30IRE)
Com infravermelho	0,0 lx
LEDs IR	Sim
Distância IR	30 m
Redução de ruídos	3D
Tecnologia WDR	Tecnologia WDR real de 120 dB
Dia/Noite	Dia/Noite Real com ICR
Conformidade com ONVIF	Perfil S/G/Q
Zonas de detecção de movimento	3
Zonas de detecção de imagens desfocadas	Sim
Zonas privadas	8
Rotação de imagens	Corredor
Saída de vídeo analógica	Não

Áudio	Não
Usuários simultâneos	5
Rede	
Interface Ethernet	IEEE 802.3, 10/100 Base-T/TX, sensor automático, 1 x RJ45
Protocolos compatíveis	TCP/IP, IPv4, IPv6, TCP, UDP, HTTP, FTP, DHCP, WS-Discovery, DNS, DDNS, RTP, TLS, Unicast, NTP, SMTP, WSSecurity, IEEE 802.1x, PEAP, SSH, HTTPS, SSL, SOAP, WSAddressing, SNMP, UPnP, RTSP, LLDP
Gerenciamento de configuração	
Navegador Web	IE 11 ou superior, Firefox, Chrome, Safari, Microsoft Edge
Segurança	Segurança aprimorada
Armazenamento incorporado	
Suporte para cartão	SDXC de até 256 GB
Gravação pré-alarme	1-10 s
Formato de gravação	AVI
Ativação de gravação	Detecção de imagens desfocadas, detecção de movimento
VideoEdge TrickleStor	Não
Especificações elétricas	
Alimentação	12V CC; PoE IEEE 802.3af Classe 3
Consumo máximo de energia	8,3 W
Especificações físicas	
Dimensões (LxA)	77 mm x 84 mm x 147 mm (3,03" x 3,3" x 5,78")
Peso	0,49 kg (1,08 lb)
Cor do alojamento	Branco, RAL 9003
Temperatura operacional	Temperatura de início frio: -20°C a 60°C (-4°F a 140°F) Temperatura operacional: -30°C a 60°C (-22°F a 140°F)
Temperatura de armazenamento	-40°C a 60°C (-40°F a 140°F)
Umidade	10% a 90% (sem condensação)
Proteção antivandalismo	IK07
Classe de proteção para uso externo	IP67
Especificações normativas	
Segurança	UL 62368-1, IEC 62368-1, EN 62338-1, IEC 62471
Emissões	FCC CFR 47, Parte 15 Classe A, EN 55032
Imunidade	EN 50130-4, EN 61000-3-2, EN 61000-3-3
Ambiente	RoHS, Reach, WEEE
Conformidade com NDAA	Sim



Câmera dome para ambientes internos/externos de 2 MP

Lente varifocal de 2,7-13,5 mm

Número do produto	TCCE02D09
	As câmeras mini-dome varifocais Essentials oferecem resolução de até 1080 pixels, com iluminação IR para lidar com situações de pouca luminosidade. Com tecnologia Dia/Noite Real e WDR. Compatíveis com codecs H.265 e H.264, com redução de largura de banda e requisitos de armazenamento. Compatíveis com foco automático com um toque e zoom motorizado. Classificação IP67 que oferece um nível adicional de proteção ambiental. Possuem modo corredor que melhoram ao máximo a videovigilância em ambientes verticais estreitos. Esse recurso, ideal para túneis e corredores de estabelecimentos residenciais e comerciais, gera um vídeo vertical exclusivo de alta qualidade.
Resolução e proporção	1920 x 1080 (1080p) 16:9
Taxa máxima de quadros	30 fps
Compressão de vídeo	H.264, H.265, MJPEG
Fluxos de vídeo	Dois fluxos de 1080p a 30 ips, máximo
Dispositivo de imagem	Sony CMOS de 1/2,8"
Relação sinal/ruído	Mais de 50 dB
Configurações de orientação da imagem	Desligado, invertido, espelhado, ambos
Tipo de lente	Motorizada varifocal com f2,7 mm-13,5 mm
Controle de foco	Foco: com apenas um clique e ajuste manual remoto
Abertura	F/1.7 (W) - F/2.8 (T)
Campo de visão (H/V)	
Grande-angular	100°/53°
Teleobjetiva	34°/20°
Velocidade do obturador	1/2-1/10.000s (Manual: padrão NTSC=1/30s, PAL=1/25s)/(Prioridade do obturador: padrão NTSC=1/60s, PAL=1/50s)
Iluminação mínima	
Cor	0,08 lx (50IRE) 0,03 lx (30IRE)
P/B	0,05 lx (50IRE) 0,02 lx (30IRE)
Com infravermelho	0,0 lx
LEDs IR	Sim
Distância IR	30 m
Redução de ruídos	3D
Tecnologia WDR	Tecnologia WDR real de 120 dB
Dia/Noite	Dia/Noite Real com ICR
Conformidade com ONVIF	Perfil S/G/Q
Zonas de detecção de movimento	3
Zonas de detecção de imagens desfocadas	Sim
Zonas privadas	8
Rotação de imagens	Corredor

Saída de vídeo analógica	Não
Áudio	Não
Usuários simultâneos	5
Rede	
Interface Ethernet	IEEE 802.3, 10/100 Base-T/TX, sensor automático, 1 x RJ45
Protocolos compatíveis	TCP/IP, IPv4, IPv6, TCP, UDP, HTTP, FTP, DHCP, WS-Discovery, DNS, DDNS, RTP, TLS, Unicast, NTP, SMTP, WSSecurity, IEEE 802.1x, PEAP, SSH, HTTPS, SSL, SOAP, WSAddressing, SNMP, UPnP, RTSP, LLDP
Gerenciamento de configuração	
Navegador Web	IE 11 ou superior, Firefox, Chrome, Safari, Microsoft Edge
Segurança	IEEE 802.1X, HTTPS, autenticação Digest, filtro de endereço de IP
Armazenamento incorporado	
Suporte para cartão	SDXC de até 256 GB
Gravação pré-alarme	1-10 s
Formato de gravação	AVI
Reprodução	Via navegador Web
Ativação de gravação	Detecção de imagens desfocadas, detecção de movimento
VideoEdge TrickleStor	Não
Especificações elétricas	
Alimentação	12V CC; PoE IEEE 802.3af Classe 3
Consumo máximo de energia	9,9 W
Especificações físicas	
Dimensões (LxA)	Ø124 mm x 113 mm (Ø4,88" x 4,45")
Peso	0,65 kg (1,43 lb)
Cor do alojamento	Branco, RAL 9003
Temperatura operacional	Temperatura de início frio: -20°C a 60°C (-4°F a 140°F) Temperatura operacional: -30°C a 60°C (-22°F a 140°F)
Temperatura de armazenamento	-40°C a 55°C (-40°F a 131°F)
Umidade	Pacote dessecante incluído
Proteção antivandalismo	IK10
Classe de proteção para uso externo	IP67
Especificações normativas	
Segurança	UL 62368-1, IEC 62368-1, EN 62338-1, IEC 62471
Emissões	FCC CFR 47, Parte 15 Classe A, EN 55032
Imunidade	EN 50130-4, EN 61000-3-2, EN 61000-3-3
Ambiente	RoHS, Reach, WEEE
Conformidade com NDAA	Sim



Câmera bullet para ambientes internos/externos de 2 MP

Lente varifocal de 2,7-13,5 mm

Número do produto	TCCE02B10
	As câmeras bullet varifocais Essentials oferecem resolução de até 1080 pixels, com iluminação IR para lidar com situações de pouca luminosidade. Com tecnologia Dia/Noite Real e WDR. Compatíveis com codecs H.265 e H.264, com redução de largura de banda e requisitos de armazenamento. Compatíveis com foco automático com um toque e zoom motorizado. Classificação IP67 que oferece um nível adicional de proteção ambiental. Possuem modo corredor que melhoram ao máximo a videovigilância em ambientes verticais estreitos. Esse recurso, ideal para túneis e corredores de estabelecimentos residenciais e comerciais, gera um vídeo vertical exclusivo de alta qualidade.
Resolução e proporção	1920 x 1080 (1080p) 16:9
Taxa máxima de quadros	30 fps
Compressão de vídeo	H.264, H.265, MJPEG
Fluxos de vídeo	Dois fluxos de 1080p a 30 ips, máximo
Dispositivo de imagem	Sony CMOS de 1/2,8"
Relação sinal/ruído	Mais de 50 dB
Configurações de orientação da imagem	Desligado, invertido, espelhado, ambos
Tipo de lente	f2,7 mm-13,5 mm
Controle de foco	Foco: com apenas um clique e ajuste manual remoto
Abertura	F1.4-2.8
Distância focal	2,7 a 13,5 mm
Campo de visão (H/V)	
Grande-angular	100°/53°
Teleobjetiva	34°/20°
Velocidade do obturador	1/2-1/10.000s (Manual: padrão NTSC=1/30s, PAL=1/25s)/(Prioridade do obturador: padrão NTSC=1/60s, PAL=1/50s)
Iluminação mínima	
Cor	0,08 lx (50IRE) 0,03 lx (30IRE)
P/B	0,05 lx (50IRE) 0,02 lx (30IRE)
Com infravermelho	0,0 lx
LEDs IR	Sim
Distância IR	30 m
Redução de ruídos	3D
Tecnologia WDR	Tecnologia WDR real de 120 dB
Dia/Noite	Dia/Noite Real com ICR
Conformidade com ONVIF	Perfil S/G/Q
Zonas de detecção de movimento	3
Zonas de detecção de imagens desfocadas	Sim
Zonas privadas	8

Rotação de imagens	Corredor
Saída de vídeo analógica	Não
Áudio	Não
Usuários simultâneos	5
Rede	
Interface Ethernet	IEEE 802.3, 10/100 Base-T/TX, sensor automático, 1 x RJ45
Protocolos compatíveis	TCP/IP, IPv4, IPv6, TCP, UDP, HTTP, FTP, DHCP, WS-Discovery, DNS, DDNS, RTP, TLS, Unicast, NTP, SMTP, WSSecurity, IEEE 802.1x, PEAP, SSH, HTTPS, SSL, SOAP, WSAddressing, SNMP, UPnP, RTSP, LLDP
Gerenciamento de configuração	
Navegador Web	IE 11 ou superior, Firefox, Chrome, Safari, Microsoft Edge
Segurança	Segurança aprimorada
Armazenamento incorporado	
Suporte para cartão	SDXC de até 256 GB
Gravação pré-alarme	1-10 s
Formato de gravação	AVI
Ativação de gravação	Detecção de imagens desfocadas, detecção de movimento
VideoEdge TrickleStor	Não
Especificações elétricas	
Alimentação	12V CC; PoE IEEE 802.3af Classe 3
Consumo máximo de energia	9,9 W
Especificações físicas	
Dimensões (LxA)	77 mm x 84 mm x 176 mm (3,03" x 3,3" x 6,92")
Peso	0,58 kg (1,28 lb)
Cor do alojamento	Branco, RAL 9003
Temperatura operacional	Temperatura de início frio: -20°C a 60°C (-4°F a 140°F) Temperatura operacional: -30°C a 60°C (-22°F a 140°F)
Temperatura de armazenamento	-40°C a 60°C (-40°F a 140°F)
Umidade	10% a 90% (sem condensação)
Proteção antivandalismo	IK07
Classe de proteção para uso externo	IP67
Especificações normativas	
Segurança	UL 62368-1, IEC 62368-1, EN 62338-1, IEC 62471
Emissões	FCC CFR 47, Parte 15 Classe A, EN 55032
Imunidade	EN 50130-4, EN 61000-3-2, EN 61000-3-3
Ambiente	RoHS, Reach, WEEE



Câmera dome para ambientes internos/externos de 3 MP 2,8 mm

Número do produto	TCCFS03C010
Resolução e proporção	A câmera mini-dome compacta Flex oferece vídeos nítidos e precisos de alta definição a uma resolução de 3 MP e proporciona qualidade de vídeo excepcional, com excelente desempenho em condições de pouca iluminação, tudo isso em um formato compacto e conveniente. Ela possui classificação IP66/IP67 e IK10 com resistência a condições climáticas adversas e proteção antivandalismo, podendo funcionar em condições externas extremas. Como conta com alimentação por PoE (Power over Ethernet), a mini-dome compacta elimina a necessidade de alimentação por cabo e reduz os custos de instalação.
Taxa máxima de quadros	8 MP a 15 fps
Compressão de vídeo	H.264/H.264+ Intellizip/H.265/MJPEG
Fluxos de vídeo	Fluxo triplo com máximo de 5 fluxos ao mesmo tempo
Dispositivo de imagem	Progressive Scan RGB CMOS 1/2.5"
Configurações de orientação da imagem	Normal, espelhar, girar verticalmente, girar verticalmente e espelhar
Tipo de lente	Varifocal motorizada e de foco, controle P-Iris, com correção de IR
Controle de foco	Motorizada, foco automático
Abertura	F/1.5 (W) - F/2.9 (T)
Distância focal	3,4-9 mm
Campo de visão (H/V)	Grande-angular Teleobjetiva
Iluminação mínima	Cor P/B Com infravermelho
Tecnologia WDR	Tecnologias de sensor Dual Exposure, WDR real de 100 dB
Dia/Noite	Dia/Noite Real com ICR
Conformidade com ONVIF	Perfil S
Zonas de detecção de movimento	3
Zonas privadas	9
Saída de vídeo analógica	Sim
Áudio	1/1
Usuários simultâneos	5

Rede	
Interface Ethernet	IEEE 802.3, Ethernet 10/100Base-T, conector RJ45 fêmea, negociação automática
Protocolos compatíveis	TCP/IP, IPv4, IPv6, TCP, UDP, HTTP, FTP, DHCP, WS-Discovery, DNS, DDNS, RTP, TLS, Unicast, NTP, SMTP, WSSecurity, IEEE 802.1x, PEAP, SSH, HTTPS, SSL, SOAP, WSAddressing, SNMP, UPnP, RTSP, LLDP
Gerenciamento de configuração	
Navegador Web	Internet Explorer 9 ou superior, Firefox, Safari, Chrome
Segurança	Fortalecimento da segurança com um clique, log de acesso de usuários, validação de credenciais complexas, desativação de protocolos não utilizados, IEEE 802.1x incluindo:
Armazenamento incorporado	
Suporte para cartão	Micro SDXC de até 128 GB
Gravação pré-alarme	10 segundos
Formato de gravação	MP4
Ativação de gravação	Movimento, entrada de alarme
VideoEdge TrickleStor	Sim
Especificações elétricas	
Alimentação	PoE (Power over Ethernet) IEEE 802.3af Tipo 1 Classe 3 (ambientes externos)/ Classe 2 (ambientes internos); 24 VCA
Consumo máximo de energia	6 W (modelos para ambientes internos) 12 W (modelos para ambientes externos)
Especificações físicas	
Dimensões (LxA)	Ø4,8 x 4,2" (Ø123 x 107 mm)
Peso	2,14 lb (0,97 kg)
Cor do alojamento	Branco segurança Pantone RAL 9003
Temperatura operacional	Modelos para ambientes internos: -4 °F a 122 °F (-20 °C a 50 °C) Modelos para ambientes externos: -58°F a 122°F (-50°C a 50°C) Temperatura ampliada para modelos de ambientes externos: 60°C (140°F) durante 5 horas por dia com os iluminadores IR DESLIGADOS
Umidade	Até 90% sem condensação
Proteção antivandalismo	IK10
Classe de proteção para uso externo	IP67
Especificações normativas	
Segurança	EN60950-1; UL60950-1; CAN/CSA-C22.2 No. 60950-1
Emissões	FCC Parte 15 Classe A; EN55032 Classe A; AS/NZS CISPR 32 Classe A; ICES-003/NMB-003 Classe A
Imunidade	EN55024; EN50130-4
Ambiente	RoHS, WEEE



Câmera dome para ambientes internos/externos de 8 MP Lente varifocal de 3,4-9 mm

Número do produto	TCCFS08D04
Resolução e proporção	As poderosas câmeras mini-dome Flex de 4K são projetadas para oferecer alta qualidade de imagem com opção de vigilância dinâmica para uma ampla gama de aplicações em ambientes internos e externos. A quantidade aumentada de pixels por área destes modelos melhora a nitidez da imagem em áreas amplas como terminais de carregamento ou de aeroportos. Além disso, as câmeras mini-dome Flex para ambientes externos vêm equipadas com iluminadores IR que produzem imagens nítidas em distâncias efetivas em diversas condições de baixa luminosidade. As instalações que buscam uma combinação de alta resolução e alto desempenho com preço competitivo e instalação e configuração simplificadas são as que mais se beneficiam das mini-domes Flex de 4K.
Taxa máxima de quadros	1920 x 1080 (1080p) 16:9
Compressão de vídeo	30 fps
Fluxos de vídeo	H.264, H.265, MJPEG
Dispositivo de imagem	Dois fluxos de 1080p a 30 ips, máximo
Relação sinal/ruído	Sony CMOS de 1/2,8"
Configurações de orientação da imagem	Mais de 50 dB
Tipo de lente	Desligado, invertido, espelhado, ambos
Controle de foco	f2,7 mm-13,5 mm
Abertura	Foco: com apenas um clique e ajuste manual remoto
Distância focal	F1.4-2.8
Campo de visão (H/V)	2,7 a 13,5 mm
Grande-angular Teleobjetiva	100°/53° 34°/20°
Velocidade do obturador	1/2-1/10.000s (Manual: padrão NTSC=1/30s, PAL=1/25s)/(Prioridade do obturador: padrão NTSC=1/60s, PAL=1/50s)
Iluminação mínima	
Cor	0,08 lx (50IRE) 0,03 lx (30IRE)
P/B	0,05 lx (50IRE) 0,02 lx (30IRE)
Com infravermelho	0,0 lx
LEDs IR	Sim
Distância IR	30 m
Redução de ruídos	3D
Tecnologia WDR	Tecnologia WDR real de 120 dB
Dia/Noite	Tecnologia WDR real de 120 dB
Conformidade com ONVIF	Dia/Noite Real com ICR
Zonas de detecção de movimento	Perfil S/G/Q
Zonas de detecção de imagens desfocadas	3
Zonas de detecção de imagens desfocadas	Sim

Zonas privadas	8
Rotação de imagens	Corredor
Saída de vídeo analógica	Não
Áudio	Não
Usuários simultâneos	5
Rede	
Interface Ethernet	IEEE 802.3, 10/100 Base-T/TX, sensor automático, 1 x RJ45
Protocolos compatíveis	TCP/IP, IPv4, IPv6, TCP, UDP, HTTP, FTP, DHCP, WS-Discovery, DNS, DDNS, RTP, TLS, Unicast, NTP, SMTP, WSSecurity, IEEE 802.1x, PEAP, SSH, HTTPS, SSL, SOAP, WSAddressing, SNMP, UPnP, RTSP, LLDP
Gerenciamento de configuração	
Navegador Web	IE 11 ou superior, Firefox, Chrome, Safari, Microsoft Edge
Segurança	Segurança aprimorada
Armazenamento incorporado	
Suporte para cartão	SDXC de até 256 GB
Gravação pré-alarme	1-10 s
Formato de gravação	AVI
Ativação de gravação	Detecção de imagens desfocadas, detecção de movimento
VideoEdge TrickleStor	Não
Especificações elétricas	
Alimentação	12V CC; PoE IEEE 802.3af Classe 3
Consumo máximo de energia	9,9 W
Especificações físicas	
Dimensões (LxA)	77 mm x 84 mm x 176 mm (3,03" x 3,3" x 6,92")
Peso	0,58 kg (1,28 lb)
Cor do alojamento	Branco, RAL 9003
Temperatura operacional	Temperatura de início frio: -20°C a 60°C (-4°F a 140°F) Temperatura operacional: -30°C a 60°C (-22°F a 140°F)
Temperatura de armazenamento	-40°C a 60°C (-40°F a 140°F)
Umidade	10% a 90% (sem condensação)
Proteção antivandalismo	IK07
Classe de proteção para uso externo	IP67
Especificações normativas	
Segurança	UL 62368-1, IEC 62368-1, EN 62338-1, IEC 62471
Emissões	FCC CFR 47, Parte 15 Classe A, EN 55032
Imunidade	EN 50130-4, EN 61000-3-2, EN 61000-3-3
Ambiente	RoHS, Reach, WEEE



Câmera dome para ambientes internos/externos de 3 MP

Lente varifocal de 2,8-12 mm

Número do produto	TCCFS03D02
	As poderosas câmeras mini-dome Flex de 3 MP são projetadas para oferecer alta qualidade de imagem com opção de vigilância dinâmica para uma ampla gama de aplicações em ambientes internos e externos. A quantidade aumentada de pixels por área destes modelos melhora a nitidez da imagem em áreas amplas como terminais de carregamento ou de aeroportos. Além disso, as câmeras mini-dome Flex para ambientes externos vêm equipadas com iluminadores IR que produzem imagens nítidas em distâncias efetivas em diversas condições de baixa luminosidade. As instalações que buscam uma combinação de alta resolução e alto desempenho com preço competitivo e instalação e configuração simplificadas são as que mais se beneficiam das mini-domes Flex de 4K.
Resolução e proporção	2048x1536 (QXGA) 4:3, 1920x1080 (1080p) 16:9, 1664x936 16:9, 1280x720 (720p) 16:9, 1024x576 (PAL+) 16:9, 640x360 (nHD) 16:9, 480x360 (480) 16:9, 384x288 4:3
Taxa máxima de quadros	2 MP a 60 fps
Compressão de vídeo	H.264/H.264+ IntelliZip/H.265/MJPEG
Fluxos de vídeo	Fluxo tripla com máximo de 5 fluxos ao mesmo tempo
Dispositivo de imagem	Progressive Scan RGB CMOS 1/2,8"
Configurações de orientação da imagem	Normal, espelhar, girar verticalmente, girar verticalmente e espelhar
Tipo de lente	Varifocal motorizada e de foco, controle P-Iris, com correção de IR
Controle de foco	Motorizada, foco automático
Abertura	F/1.4 (W) - F/2.7 (T)
Distância focal	2,8-12 mm
Campo de visão (H/V)	
Grande-angular	98°/71°
Teleobjetiva	35°/26°
Velocidade do obturador	1/4 - 1/10.000 s
Iluminação mínima	
Cor	0,03 lx
P/B	0,001 lx
Com infravermelho	0,0 lx
Tecnologia WDR	Tecnologia de sensor Triple Exposure, WDR real de 140 dB
Dia/Noite	Dia/Noite Real com ICR
Conformidade com ONVIF	Perfil S
Zonas de detecção de movimento	3
Zonas privadas	9
Saída de vídeo analógica	Sim
Áudio	1/1
Usuários simultâneos	5

Rede	
Interface Ethernet	IEEE 802.3, Ethernet 10/100Base-T, conector RJ45 fêmea, negociação automática
Protocolos compatíveis	TCP/IP, IPv4, IPv6, TCP, UDP, HTTP, FTP, DHCP, WS-Discovery, DNS, DDNS, RTP, TLS, Unicast, NTP, SMTP, WSSecurity, IEEE 802.1x, PEAP, SSH, HTTPS, SSL, SOAP, WSAddressing, SNMP, UPnP, RTSP, LLDP
Gerenciamento de configuração	
Navegador Web	Internet Explorer 9 ou superior, Firefox, Safari, Chrome
Segurança	Fortalecimento da segurança com um clique, log de acesso de usuários, validação de credenciais complexas, desativação de protocolos não utilizados, IEEE 802.1x incluindo:
Armazenamento incorporado	
Suporte para cartão	Micro SDXC de até 128 GB
Gravação pré-alarme	10 segundos
Formato de gravação	MP4
Ativação de gravação	Movimento, entrada de alarme
VideoEdge TrickleStor	Sim
Especificações elétricas	
Alimentação	PoE (Power over Ethernet) IEEE 802.3af Tipo 1 Classe 3 (ambientes externos)/ Classe 2 (ambientes internos); 24 VCA
Consumo máximo de energia	6 W (modelos para ambientes internos) 12 W (modelos para ambientes externos)
Especificações físicas	
Dimensões (LxA)	Ø4,8 x 4,2" (Ø123 x 107 mm)
Peso	2,14 lb (0,97 kg)
Cor do alojamento	Branco segurança Pantone RAL 9003
Temperatura operacional	Modelos para ambientes internos: -4 °F a 122 °F (-20 °C a 50 °C) Modelos para ambientes externos: -58°F a 122°F (-50°C a 50°C) Temperatura ampliada para modelos de ambientes externos: 60°C (140°F) durante 5 horas por dia com os iluminadores IR DESLIGADOS
Umidade	Até 90% sem condensação
Proteção antivandalismo	IK10
Classe de proteção para uso externo	IP67
Especificações normativas	
Segurança	EN60950-1; UL60950-1; CAN/CSA-C22.2 No. 60950-1
Emissões	FCC Parte 15 Classe A; EN55032 Classe A; AS/NZS CISPR 32 Classe A; ICES-003/NMB-003 Classe A
Imunidade	EN55024; EN50130-4
Ambiente	RoHS, WEEE



Câmera bullet para ambientes internos/externos de 3 MP

Lente varifocal de 2,8-12 mm

Número do produto	TCCFS03B03
	Confiável e econômica, a bullet Flex é uma câmera de rede com tecnologia Dia/Noite Real e resolução Full HD de 3 MP que fornece imagens de alta qualidade. O recurso P-Iris oferece vídeos nítidos em todas as condições de iluminação. A câmera bullet Flex vem com iluminadores IR integrados. Assim, os vídeos gerados são nítidos mesmo em condições com pouca ou nenhuma luz.
Resolução e proporção	2048x1536 (QXGA) 4:3, 1920x1080 (1080p) 16:9, 1664x936 16:9, 1280x720 (720p) 16:9, 1024x576 (PAL+) 16:9, 640x360 (nHD) 16:9, 480x360 (480) 4:3, 384x288 4:3
Taxa máxima de quadros	30ips a 3 MP, 60ips @ 1080p
Compressão de vídeo	H.264 / H.265 / IntelliZip / MJPEG
Fluxos de vídeo	Três
Dispositivo de imagem	1/2,8" CMOS
Tipo de lente	Varifocal motorizada e de foco, controle P-Iris, com correção de IR
Abertura	F/1.4(W)-F/2.7(T)
Distância focal	2,8-12 mm
Campo de visão (H/V)	
Grande-angular	98°/71°
Teleobjetiva	35°/26°
Velocidade do obturador	1/4 - 1/10.000 s
Iluminação mínima	
Cor	0,03 lx
P/B	0,001 lx
Com infravermelho	
Tecnologia WDR	120 dB
Dia/Noite	Dia/Noite Real com ICR
Conformidade com ONVIF	Perfil S
Zonas privadas	9
Saída de vídeo analógica	Sim
Áudio	1/1
Usuários simultâneos	5

Rede	
Interface Ethernet	10/100 Base-T, RJ-45
Protocolos compatíveis	TCP/IP, IPv4, IPv6, TCP, UDP, HTTP, FTP, DHCP, WS-Discovery, DNS, DDNS, RTP, TLS, Unicast, NTP, SMTP, WSSecurity, IEEE 802.1x, PEAP, SSH, HTTPS, SSL, SOAP, WSAddressing, SNMP, UPnP, RTSP, LLDP
Gerenciamento de configuração	
Navegador Web	IE9 ou superior, Firefox, Chrome, Safari
Segurança	Vários níveis de acesso de usuários, filtro de endereço IP, log de acesso de usuários, IEEE 802.1x
Armazenamento incorporado	
Suporte para cartão	Slot para Micro SDXC de até 128 GB
Especificações elétricas	
Alimentação	PoE IEEE 802.2af classe 3, 24V CA
Consumo máximo de energia	15 W
Especificações físicas	
Dimensões (LxA)	Ø3,05 x 9,25" (Ø77,5 x 235 mm)
Peso	2,65 lb (1,2 kg)
Cor do alojamento	Branco segurança Pantone RAL 9003
Temperatura operacional	-40°F a 122°F (-40°C a 50°C)
Proteção antivandalismo	IK07
Classe de proteção para uso externo	IP66, IP67, IP68
Especificações normativas	
Segurança	EN60950-1; UL60950-1; IEC60950-1; CSA 22.2 No. 60950
Emissões	FCC Parte 15 Classe A; EN55032 Classe A; AS/NZS CISPR 32 Classe A; ICES-003/NMB-003 Classe A
Imunidade	EN55024; EN50130-4
Ambiente	RoHS, WEEE



Câmera bullet para ambientes internos/externos de 8 MP

Lente varifocal de 3,4-9 mm

Número do produto	TCCFS08B06
	As poderosas câmeras mini-dome Flex de 4K são projetadas para oferecer alta qualidade de imagem com opção de vigilância dinâmica para uma ampla gama de aplicações em ambientes internos e externos. A quantidade aumentada de pixels por área destes modelos melhora a nitidez da imagem em áreas amplas como terminais de carregamento ou de aeroportos. Além disso, as câmeras mini-dome Flex para ambientes externos vêm equipadas com iluminadores IR que produzem imagens nítidas em distâncias efetivas em diversas condições de baixa luminosidade. As instalações que buscam uma combinação de alta resolução e alto desempenho com preço competitivo e instalação e configuração simplificadas são as que mais se beneficiam das mini-domes Flex de 4K.
Resolução e proporção	3840x2160 (4K) 16:9, 3264x1840 16:9, 2592x1944 4:3, 2688x1520 16:9, 2048x1536 (QXGA) 4:3, 1920x1080 (1080p) 16:9, 1664x936 16:9, 1280x720, (720p) 16:9, 1024x576 16:9, 480x360 4:3, 640x360 (nHD) 16:9, 384x288 4:3
Taxa máxima de quadros	8 MP a 15 fps
Compressão de vídeo	H.264 / H.265 / IntelliZip / MJPEG
Fluxos de vídeo	5 fluxos simultâneos
Dispositivo de imagem	1/2,5"
Tipo de lente	Varifocal motorizada e de foco, controle P-Iris, com correção de IR
Abertura	F/1.5(W) ~ F/2.91(T)
Distância focal	3,4-9 mm
Campo de visão (H/V)	
Grande-angular	104°/56°
Teleobjetiva	42°/24°
Velocidade do obturador	1/4 - 1/10.000 s
Iluminação mínima	
Cor	0,03 lx
P/B	0,0003 lx
Com infravermelho	
Tecnologia WDR	100 dB
Dia/Noite	Dia/Noite Real com ICR
Conformidade com ONVIF	Perfil S
Zonas privadas	9
Saída de vídeo analógica	Sim
Áudio	1/1
Usuários simultâneos	5

Gerenciamento de configuração	
Navegador Web	IE9 ou superior, Firefox, Chrome, Safari
Segurança	Vários níveis de acesso de usuários, filtro de endereço IP, log de acesso de usuários, IEEE 802.1x
Armazenamento incorporado	
Suporte para cartão	Slot para Micro SDXC de até 128 GB
Especificações elétricas	
Alimentação	PoE IEEE 802.2af classe 3, 24V CA
Consumo máximo de energia	15 W
Especificações físicas	
Dimensões (LxA)	Ø3,05 x 9,25" (Ø77,5 x 235 mm)
Peso	3,04 lb (1,38 kg)
Cor do alojamento	Branco segurança Pantone RAL 9003
Temperatura operacional	-40°F a 122°F (-40°C a 50°C)
Proteção antivandalismo	IK07
Classe de proteção para uso externo	IP66, IP67, IP68
Especificações normativas	
Segurança	EN60950-1; UL60950-1; IEC60950-1; CSA 22.2 No. 60950
Emissões	FCC Parte 15 Classe A; EN55032 Classe A; AS/NZS CISPR 32 Classe A; ICES-003/NMB-003 Classe A
Imunidade	EN55024; EN50130-4
Ambiente	RoHS, WEEE



Câmera PTZ para ambientes internos/externos de 2 MP

Zoom óptico de 30x

Número do produto	TCCFS02P05
	A capacidade de captura de imagens de alta qualidade é aprimorada de forma significativa pela iluminação IR adaptativa, que ajusta a intensidade de IR alinhada com a configuração de zoom controlada pelo operador da câmera. A iluminação IR integrada na câmera possibilita a captura de imagens altamente nítidas à noite a uma distância de até 150 metros. Em alojamento sem bolha, com vedação ambiental IP66 e resistência a vandalismo IK10, em vez de uma tampa em dome transparente normalmente instalada em câmeras PTZ. Isso elimina o possível problema de reflexão difusa de IR e maximiza a qualidade da imagem, qualquer que seja o ângulo de inclinação da câmera. Ela também conta com funcionalidade Dia/Noite Real e tecnologia WDR.
Resolução e proporção	1920x1080 (1080p) 16:9, 1600x900 (HD+) 16:9, 1280x720 (720p) 16:9, 1024x576 (PAL+) 16:9, 960x540 (qHD) 16:9, 800x450 16:9, 640x360 (nHD) 16:9, 480x270 16:9, 320x180 16:9, 160x90 16:9
Taxa máxima de quadros	60ips a 2 MP
Compressão de vídeo	H.264/H.264+ IntelliZip/H.265/MJPEG
Fluxos de vídeo	Fluxo tripo com máximo de 5 fluxos compartilhados ao mesmo tempo
Dispositivo de imagem	Progressive Scan RGB CMOS 1/3"
Configurações de orientação da imagem	Giro vertical automático
Tipo de lente	Correção óptica IR (apenas nos modelos Flex PTZ com IR), varifocal motorizada
Controle de foco	Motorizada, foco automático
Abertura	F/1,6(W) - F/4,7(T)
Distância focal	4,3 - 129 mm
Campo de visão (H/V)	
Grande-angular	65°/38°
Teleobjetiva	2,4°/1,4°
Velocidade do obturador	1/30(25) - 1/30.000 s
Iluminação mínima	
Cor	0,2 lx a 1/30s; 0,03 lx a 1/4s
P/B	0,001 lx a 1/4s
Com infravermelho	0,0 lx
Distância IR	Modelo para ambientes internos de 25 m (80 pés), modelo para ambientes externos de 150 m (500 pés)
Redução de ruídos	Redução de ruído digital 2D e 3D
Tecnologia WDR	Tecnologias Dual Exposure, WDR real de 93 dB
Dia/Noite	Dia/Noite Real com ICR
Conformidade com ONVIF	Perfil S
Zonas de detecção de movimento	1
Zonas de detecção de imagens desfocadas	1
Zonas privadas	8

Saída de vídeo analógica	Vídeo composto NTSC/PAL
Áudio	Bidirecional 1/1
Usuários simultâneos	10
Rede	
Interface Ethernet	IEEE 802.3, Ethernet 10/100 Base-T, conector RJ45 fêmea, negociação automática
Protocolos compatíveis	IE9 ou superior, Firefox, Chrome, Safari
Gerenciamento de configuração	
Navegador Web	IE9 ou superior, Firefox, Chrome, Safari
Segurança	Fortalecimento da segurança com um clique, log de acesso de usuários, validação de credenciais complexas, desativação de protocolos não utilizados, IEEE 802.1x incluindo: PEAP, EAP-TLS, EAPoL
Armazenamento incorporado	
Suporte para cartão	SDXC de até 512 GB
Gravação pré-alarme	10 segundos
Formato de gravação	AVI
Reprodução	Via navegador Web
Ativação de gravação	Entrada de alarme, detecção de movimento e de imagens desfocadas, desconexão com a rede, temperatura
VideoEdge TrickleStor	Sim
Especificações elétricas	
Alimentação	PoE+ 802.3at Classe 4, 24V CA UPoE 802.3bt Classe 6, 24V CA
Consumo máximo de energia	25 W, 51 W
Especificações físicas	
Dimensões (LxA)	Ø 8,3" (212 mm) Altura: 13,56" (344 mm)
Peso	5,9 kg (14,9 lb)
Cor do alojamento	Branco segurança Pantone RAL 9003
Temperatura operacional	-4°F a 122°F (-20°C a 50°C)
Temperatura de armazenamento	-40°F a 140°F (-40°C a 60°C)
Umidade	Até 90% sem condensação
Proteção antivandalismo	IK10
Classe de proteção para uso externo	IP66
Especificações normativas	
Segurança	UL 60950-1; CAN/CSA-C22.2 No. 60950-1; EN 60950-1
Emissões	FCC Parte 15 Classe A; EN55032 Classe A; AS/NZS CISPR 32 Classe A; ICES-003/NMB-003 Classe A
Imunidade	EN55024; EN50130-4
Ambiente	RoHS, WEEE



Microcâmera de 2 MP

Número do produto	TCCPS02HFANWST2
Resolução e proporção	A microcâmera Illustra Pro vem com uma gama de recursos para instalações discretas. As lentes podem ser posicionadas em uma distância de até 6 m (20 pés) do corpo da câmera com um cabo incluído que permite uma grande variedade de opções de implantação. A tecnologia WDR combinada com o tamanho pequeno faz com que esse produto seja adequado para uso em caixas eletrônicos, elevadores e entradas com condições desafiadoras de iluminação de fundo. Por último, a câmera vem equipada com vários ângulos de visão, incluindo visão horizontal e modo corredor para garantir que sejam capturados detalhes importantes, sem desperdiçar o campo de visão.
Taxa máxima de quadros	2 MP a 60 fps
Compressão de vídeo	H.264 / H.265 / IntelliZip / MJPEG
Fluxos de vídeo	Três
Dispositivo de imagem	1/2.8" CMOS progressive scan
Tipo de lente	Fixa
Abertura	F/1.8
Distância focal	2,8 mm
Campo de visão (H/V)	110°/60°
Grande-angular	
Teleobjetiva	
Velocidade do obturador	1/4-1/10000
Iluminação mínima	0,01 lx
Tecnologia WDR	Tecnologias Dual Exposure, WDR real de 100 dB
Dia/Noite	Soft Day/Night
Conformidade com ONVIF	Perfil S
Usuários simultâneos	5

Rede	
Interface Ethernet	IEEE 802.3, Ethernet 10/100 Base-T, conector RJ45 fêmea, negociação automática
Protocolos compatíveis	TCP/IP, IPv4, IPv6, TCP, UDP, HTTP, FTP, DHCP, WS-Discovery, DNS, DDNS, RTP, RTCP, TLS, Unicast, Multicast, NTP, SMTP, WS-Security, IEEE 802.1x, PEAP, SSH, HTTPS, SOAP, WS-Addressing, CIFS, SNMP, UPNP, RTSP, LLDP
Gerenciamento de configuração	
Navegador Web	IE9 ou superior, Firefox, Chrome, Safari
Segurança	Vários níveis de acesso de usuários, filtro de endereço IP, log de acesso de usuários, IEEE 802.1x
Armazenamento incorporado	
Suporte para cartão	Slot para Micro SDXC de até 128 GB
Especificações elétricas	
Alimentação	PoE (Power over Ethernet) IEEE 802.3af/802.3at Tipo 1 Classe 3
Consumo de energia	8,5W
Especificações físicas	
Dimensões (LxA)	Cabeça da câmera: Ø61 x 44 mm (Ø2,4 x 1,7") Caixa de componentes eletrônicos: 3 x 1,5 x 1,5" (7,5 x 39 x 37 mm)
Peso	0,7 lb (0,3 kg)
Cor do alojamento	Branco segurança Pantone RAL 9003
Temperatura operacional	Temperatura de início frio: -20°C a 60°C (-4°F a 140°F) Temperatura operacional: -30°C a 60°C (-22°F a 140°F)
Temperatura de armazenamento	14°F - 104°F (-10°C - 40°C)
Especificações normativas	
Segurança	EN60950-1; UL60950-1; IEC60950-1; CSA 22.2 No. 60950-1
Emissões	FCC Parte 15 Classe A; EN55032 Classe A; AS/NZS CISPR 32 Classe A; ICES-003/NMB-003 Classe A
Imunidade	EN55024, EN50130-4
Ambiente	RoHS, WEEE



Sem rede, sem problemas

VBOX – Videovigilância portátil e plug-and-play que funciona em uma rede celular

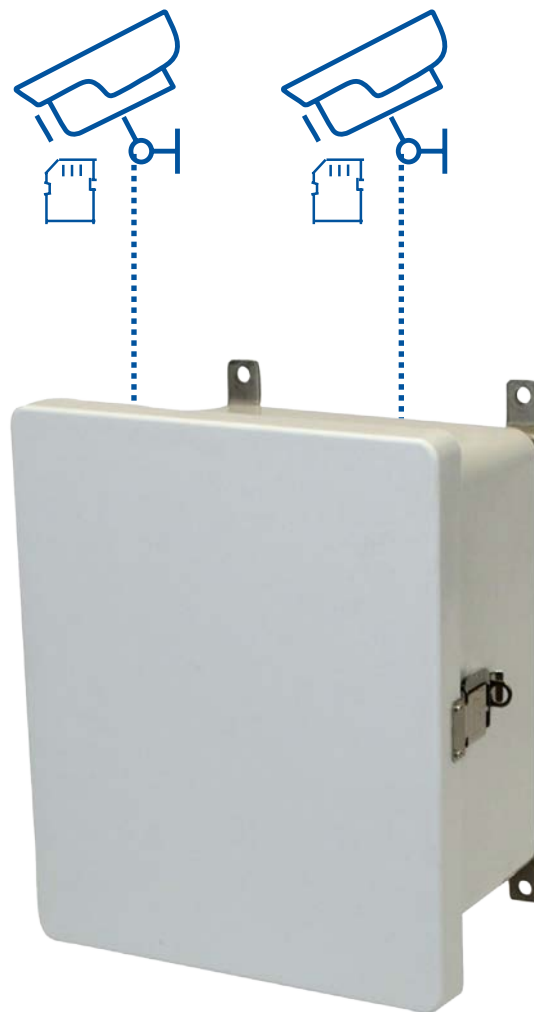
O VBOX é a solução de vigilância perfeita para portões remotos, locais de construção, operações industriais remotas, estacionamentos, parques e estruturas temporárias, como locais de eventos sazonais. Com um roteador para celular 4G integrado, basta conectar o VBOX em uma tomada padrão, conectar câmeras e obter acesso a ferramentas de videovigilância robustas.

Veja como funciona

Conecte o VBOX em qualquer tomada padrão, insira seu cartão SIM, conecte câmeras e inicie sua vigilância! Cada VBOX permite conectar duas câmeras Cloudvue em nuvem. Dimensione sua rede de vigilância adicionando um número ilimitado de dispositivos e câmeras VBOX.

Número do produto	TCGVBOX400
Classificação de proteção do gabinete	IP66, NEMA 4X
Gabinete de proteção	Gabinete de fibra de vidro resistente a intempéries, poliéster reforçado de fibra de vidro resistente a corrosões (FRP), dobradiça contínua de aço inoxidável e travas bloqueáveis de liberação rápida
Classificação para incêndios	UL94-5V
Dimensões	(AxLxP) 25,4 cm x 20,3 cm x 15,3 cm 10" x 8" x 6"
Opções de kit de montagem	Adaptador para montagem em poste/flange
Classificação de temperatura	-20°C a 60°C
Compatibilidade com tecnologia sem fio	LTE de nível industrial
Rede	PTCRB (EUA) e GCF (global)
Compatibilidade de rede	América do Norte, Europa, África, Oriente Médio e Ásia-Pacífico, certificação AT&T, Sprint, Verizon
Fonte de alimentação da câmera	PoE industrial integrada
Câmeras compatíveis	Compatibilidade com até 2 câmeras em nuvem Illustra
Fonte de alimentação do VBOX	Entrada CA – 120 VCA

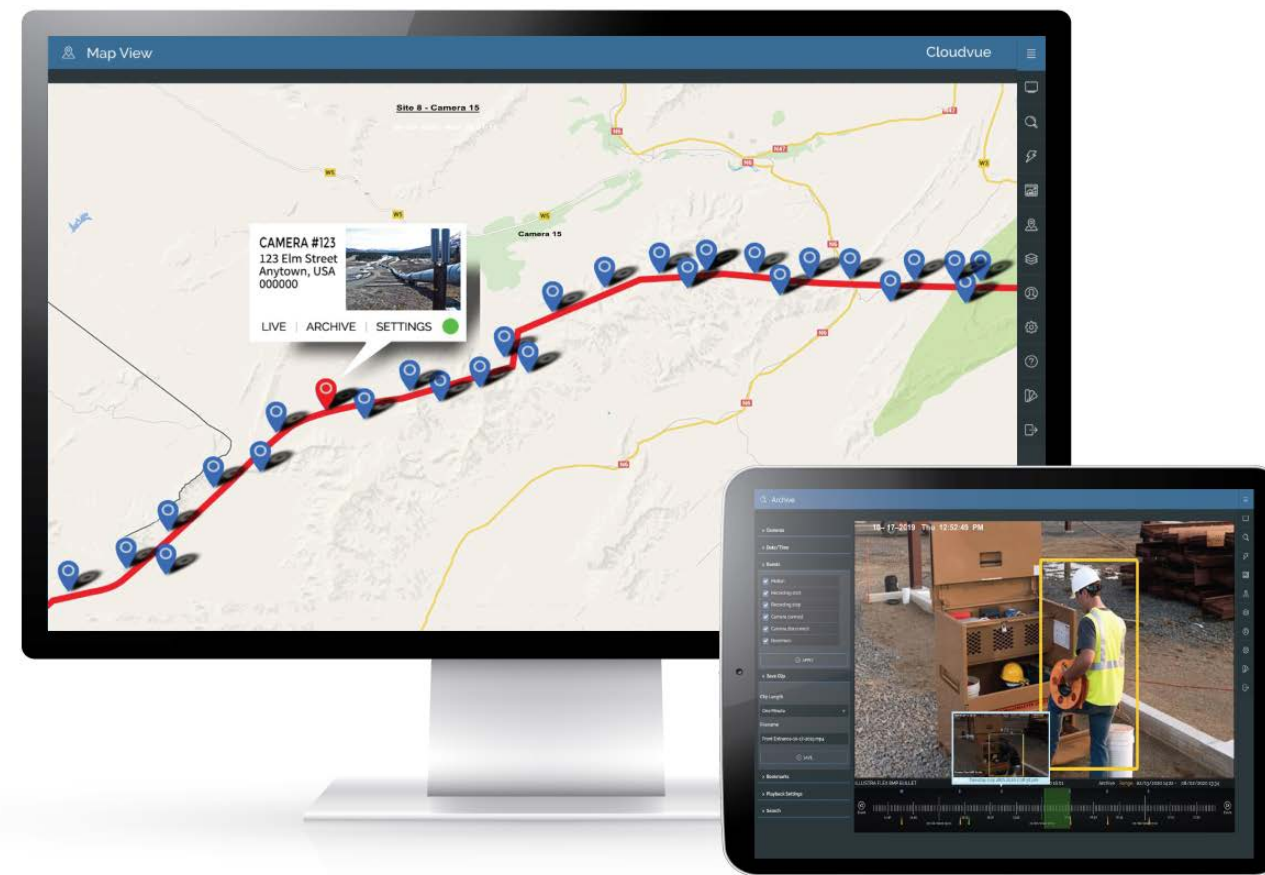
Conecte até duas câmeras Cloudvue a cada VBOX



Conecte em qualquer tomada padrão



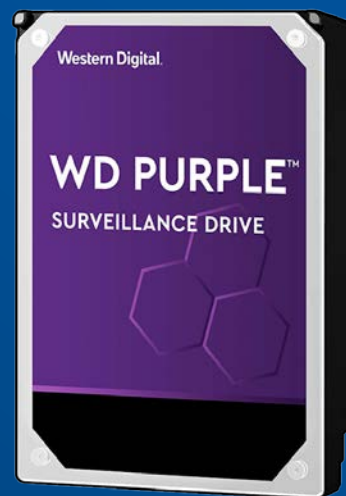
Usa redes de celular 3G, 4G, 5G



Veja toda a sua rede de vigilância em uma única tela

Unidades de disco e cartões Western Digital

As câmeras e os gateways do Cloudvue usam **Western Digital**.



- Otimizadas para operação contínua 24h por dia, 7 dias por semana de gravadores de vigilância em geral
- A tecnologia AllFrame™ ajuda a reduzir a perda de quadros, melhora a reprodução geral e aumenta o número de compartimentos de unidade de disco rígido compatíveis em um NVR
- A resistência é fundamental. Desenvolvidos especialmente para câmeras de vigilância
- Resistem a temperaturas de -25 C a 85 C para ajudar a capturar imagens de vídeo de vigilância contínuas



Controle de acesso

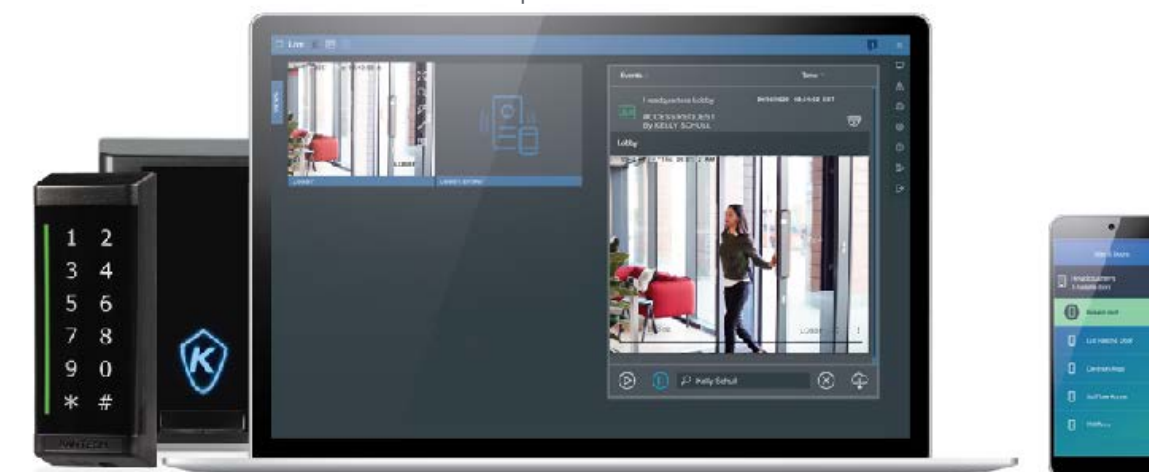
Controle de acesso a portas, portões e outros com uma fechadura, em toda a organização

O Cloudvue funciona com ou sem controladoras e torna o gerenciamento central do controle de acesso mais econômico, seguro e disponível em locais onde antes não era possível.

- **Mais econômico** O Cloudvue transfere o hardware e as controladoras de porta para a nuvem, reduzindo os custos e permitindo que até mesmo empresas de pequeno porte com poucas portas possam aproveitar o controle de acesso remoto.
- **Mais seguro** Reduza os riscos à segurança associados à perda ou roubo de cartões de chaves, chaveiros de acesso e chaves físicas. Conceda e revogue o acesso com segurança. Programe a escala de quando e onde as pessoas podem desbloquear as portas. Mantenha um registro de busca com detalhes sobre quando as pessoas acessam os edifícios e propriedades.
- **Mais escalável** O controle de acesso do Cloudvue funciona em lugares sem acesso de rede convencional, como portões remotos, trailers, locais de construção ou subestações. Com a nuvem e as tecnologias Bluetooth e móvel, as pessoas podem simplesmente usar um aplicativo no dispositivo móvel para desbloquear portas.
- **Mais opções** Aproveite os investimentos atuais e faça upgrade com o tempo. O Cloudvue é compatível com cartões de chaves e chaveiros de acesso e oferece soluções de controle de acesso em rede.



Há gerenciamento central para permissões.



Com o gerenciamento combinado de videovigilância e controle de acesso, o Cloudvue mantém um registro vinculado das credenciais usadas para desbloquear uma porta junto com as imagens gravadas de vigilância dos eventos ocorridos.

As chaves e os cartões são opcionais. Basta usar um aplicativo para obter acesso.

O controle de acesso em nuvem abre mais portas

A tecnologia de controle de acesso em nuvem permite um gerenciamento muito maior que apenas o acesso a edifícios. Com as soluções de controle de acesso em nuvem, é fácil restringir o acesso de funcionários a todas as áreas confidenciais da sua empresa, como espaços, produtos e equipamentos.



Armários de medicamentos em hospitais



Portas de armazenamento de armas em lojas de artigos esportivos



Unidades de exibição de artigos de luxo em lojas



Armários com produtos confidenciais



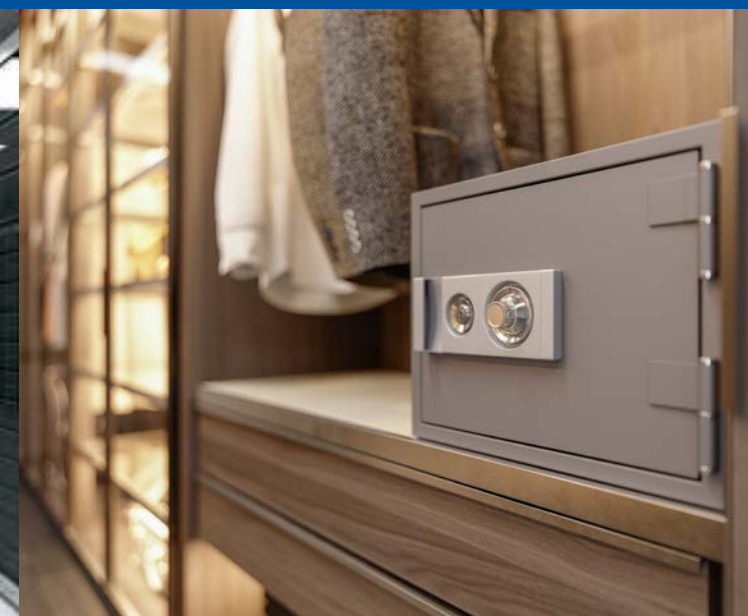
Portas de farmácias em estabelecimentos com moradia assistida



Armários com bebidas alcoólicas, cigarros e charutos em supermercados



Gabinetes de servidor em data centers



Cofres/closets

Credenciais móveis ioSmart

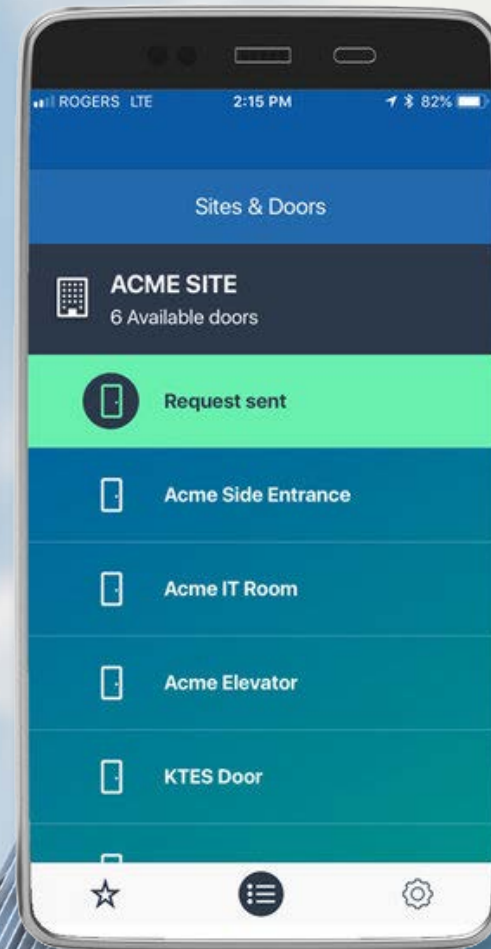
Controle de acesso móvel em nuvem simples e econômico, sem necessidade de centrais ou conexão em rede

Aproveite a conveniência e a economia do controle de acesso em nuvem com as novas soluções de credenciais móveis ioSmart. Gerencie o acesso a qualquer momento e desbloqueie portas em qualquer lugar com o aplicativo móvel do Cloudvue. Assista a atividades em portas e vigilância por vídeo ao vivo em qualquer acesso aos edifícios. Atribua e revogue com rapidez e segurança credenciais que foram enviadas imediatamente aos smartphones dos usuários. A autenticação de dois fatores integrada garante a segurança das suas instalações.

Tecnologia móvel ioSmart para controle de acesso simplificado

Permita que os funcionários acessem suas instalações com praticidade usando credenciais móveis ou chaves inteligentes seguras em seus smartphones.

Elimine os custos e reduza os riscos à segurança associados ao gerenciamento atual de cartões, tags, chaveiros de acesso e chaves físicas.



Emita e revogue facilmente credenciais móveis e chaves inteligentes para funcionários remotos com segurança e sob demanda



Chaves inteligentes móveis ioSmart

Para acesso gerenciado sem central a portas e portões offline ou outras aberturas controladas por fechadura. Sem necessidade de central ou rede local.

Credenciais móveis ioSmart

Para instalações com sistemas de central que precisam complementar ou substituir estratégias de acesso por cartão físico.

Leitoras multitecnologia ioSmart para controle de acesso



Designs completos com maior segurança e praticidade

- Credenciais móveis e chaves inteligentes via Bluetooth.
- Smart cards por proximidade e sem contato.



Controle de acesso móvel em nuvem simples e econômico, sem necessidade de controladoras de porta ou conexão em rede

	Mullion			Montagem embutida individual		
Número do modelo	KT-MUL-MT-KP	KT-MUL-MT	KT-MUL-SC	KT-SG-MT-KP	KT-SG-MT	KT-SG-SC
Tecnologias de radiofrequência	13,56 MHz 125 kHz	13,56 MHz 125 kHz	13,56 MHz	13,56 MHz 125 kHz	13,56 MHz 125 kHz	13,56 MHz
Consumo de energia (mA) a 12 VCC (pico/média)	200 mA / 80 mA	100 mA / 70 mA	100 mA / 70 mA	200 mA / 80 mA	100 mA / 70 mA	100 mA / 70 mA
Peso	110 g (0,24 lb)	110 g (0,24 lb)	105 g (0,23 lb)	175 g (0,4 lb)	170 g (0,37 lb)	165 g (0,36 lb)
Teclado capacitivo sensível ao toque com retroiluminação	Sim	Não	Não	Sim	Não	Não
Alcance de leitura típico (125 kHz) Credenciais ioProx ID-1 (cartões)	Até 5,1 cm (2,0")		n/d	Até 6,8 cm (2,7")		n/d
Alcance de leitura típico (13,56 MHz) MIFARE Plus EV1, setor criptografado, credenciais ID-1 (cartões)	Até 3,8 cm (1,5")			Até 4,3 cm (1,7")		
Montagem	Mullion			Montagem embutida individual (América do Norte/Europa)		
Dimensões (A x L x P)	115,8 x 44,6 x 24,7 mm 4,56 x 1,75 x 0,97"			115,8 x 71,5 x 24,7 mm 4,56 x 2,81 x 0,97"		
Credenciais compatíveis (125 kHz)	ioProx e HID	n/d	ioProx e HID	n/d		
Credenciais compatíveis (13,56 MHz)	MIFARE Plus EV1 e ISO/IEC 14443A e 14443B					
Credenciais compatíveis BLE (Bluetooth Low Energy) (2,4 Ghz)	Credenciais móveis e chaves inteligentes ioSmart					
Terminal de cabeamento	6 polos sem parafuso					
Tamper	Óptico					
Formatos de comunicação Wiegand	Kantech SSF, Kantech XSF, 26 bits, 34 bits					
Sirene	Integrada					
Segurança AES-128	Do cartão ioSmart para leitora. Da leitora para a unidade de controle de acesso por RS-485. Do aplicativo do smartphone para a leitora					
Saída	RS-485 ou BLE sem central: 1 dreno aberto supervisionado, até 750 mA					
Temperatura operacional	Produto sem certificação UL: -40°C a +70°C (-40°F a +158°F) Produto com certificação UL: -35°C a +66°C (-31°F a +151°F)					
Umidade operacional	0% a 95% sem condensação					
Indicador de LED	Barra multicolorida: vermelho, verde, amarelo, azul, configurável					
Entradas em modo Wiegand	LED e buzzer					
Entradas em RS-485	2 a 4, configurável					
Entradas em BLE sem central	2, configurável					
Tensão de entrada	8,5 VCC a 16 VCC (oferecida por fonte de alimentação limitada com certificação UL 294 ou UL 603)					

Alojamento	Policarbonato, preto fumê
Classificação de inflamabilidade	UL94 V-2
Firmware	Possibilidade de upgrade inteiramente por RS-485
Classificação de proteção de entrada	IP55 (sem certificação UL)
Comunicação	RS-485 (AES de 128 bits), Wiegand ou BLE (AES de 128 bits)
Cabeamento	3 pares trançados AWG 22 sem blindagem ou CAT5, até 150 m (500 pés)
Garantia	Vitalícia limitada
Certificações	FCC, IC, CE, UL 294, FIPS 197, RoHS, WEEE. Para RS-485; número de validação do CAVP do NIST com criptografia AES: 3667. Comprimento de chave: 128
Unidades de controle de acesso RS-485 compatíveis	KT-400 e KT-1 (consulte as distâncias dos cabos entre leitora e controladora no manual de instalação do ioSmart)

Controladoras de porta

Controladoras de porta simples, econômicas e elegantes para controle de acesso

Aproveite a praticidade e a economia do controle de acesso em nuvem. Bloqueie e desbloqueie remotamente portas em qualquer computador ou smartphone. Monitore as atividades de portas em tempo real com videovigilância e alertas inteligentes integrados. Gerencie portas, usuários e escalas em toda a organização, tudo isso em um único navegador.





Controladora para uma porta com suporte para Ethernet KT-1

Especificações físicas	
KT-1	
Dimensões do alojamento de plástico (A x L x P)	12,9 x 8,6 x 4,6 cm (5,1 x 3,4 x 1,8")
Peso	305 g (10,8 oz)
KT-1-PCB	
Dimensões (A x L x P)	13,8 x 12,1 x 4,8 cm (5,4 x 4,8 x 1,9")
Peso	395 g (13,9 oz)
Especificações ambientais	
Temperatura operacional	2° a 40°C (35° a 104°F)
Umidade operacional	0% a 95% sem condensação
Especificações elétricas	
Fonte de energia da KT-1/KT-1-PCB	12 VCC / PoE / PoE+, 2,2 A
Saída de energia do leitor	Máximo 0,5 A a 12 VCC, geralmente 250 mA por leitora, protegida e supervisionada
Alimentação do dispositivo de travamento	12 VCC, geralmente 750 mA supervisionado (PoE+ e alimentação de 12 VCC) e 12 VCC, geralmente 250 mA supervisionado (PoE)
Especificações operacionais	
Registro com apenas um botão	Botão capacitivo sensível ao toque (software de gerenciamento do sistema EntraPass)
Tipos de leitoras	Wiegand, proximidade, relógio e dados ABA, código de barras, magnético, teclado integrado, smart card, RS-485 (protocolo Kantech)
Número de cartões quando não há conexão com o EntraPass (modo offline)	100.000 (KT-1 e KT-1-PCB)
Pontos monitorados (entradas)	4 pontos monitorados, EOL único, EOL duplo (programação independente)
Saídas de leitoras	LED e buzzer (25 mA máximo cada, saídas abertas de coletores)
Saídas auxiliares	OUT3 e OUT4 (25 mA cada, saídas de coletor abertas)
Relé de saída controlado da KT-1	Dois relés de saída controlados, 12 VCC, 25 mA cada, coletor aberto (relé KT-RM1 opcional disponível)
KT-1-PCB controlado Relé de saída (R1, R2)	Dois relés de saída controlados incorporados do tipo C, 30 VCC, máximo 3 A cada
Portas de comunicação	RS-485, Ethernet 10/100Base-T com RJ-45
Porta de expansão	RS-485
Porta auxiliar	Auxiliar 12 VCC, máx. de 500 mA
Velocidade da comunicação	Até 115.200 bauds (detecção automática por RS-485); 10/100Base-T por Ethernet

Memória flash	256 MB para aplicação e armazenamento de dados (configurações e eventos podem continuar sendo armazenados por pelo menos 10 anos sem energia)
RAM	128 MB para o carregamento e funcionamento dos aplicativos
Autonomia da rede	Distribuição de dados e processamento
Especificações normativas	
EN60839-11-1 nível 1, EN50130-4:2011, AS-NZS, EN55032, EN60950, FCC, UL, UL-294, UL-1076, IC, NMB-003, RCM, CE	
Garantia	5 anos

O Cloudvue funciona com uma controladora de portas não proprietária compatível com hardware de porta e leitoras de cartões.

O Cloudvue funciona perfeitamente com controladoras Kantech KT-1. Como a Cloudvue e a Kantech são marcas da Tyco, sua experiência é totalmente integrada. A KT-1 é uma controladora para uma porta com suporte para Ethernet, compatível com duas leitoras de entrada e saída e configurável em dois modos, que oferece recursos avançados de controle de acesso.

Principais recursos

- Controladora IP para uma porta - compatível com duas leitoras (entrada e saída)
- Botão de toque único que registra a controladora de forma rápida e automática
- Instalação plug-and-play
- PoE (Power over Ethernet) – Entrada de energia flexível
- Criptografia AES de 128 bits altamente segura



20 anos de experiência

Tenha uma noite de sono tranquila. As soluções Cloudvue operam em todo o mundo todos os dias e oferecem serviços de segurança versáteis e escaláveis a clientes dos setores de varejo, manufatura e finanças até hospitais, restaurantes e cidades inteligentes desde 1999.

Desde o contato inicial com os clientes até o serviço e o desenvolvimento de recursos contínuos, a equipe Cloudvue tem um compromisso com o seu sucesso. Saiba mais sobre os 20 anos de experiência em videovigilância em nuvem e inovação em tecnologia de segurança do Cloudvue em www.Cloudvue.io



Em termos de economia, facilidade de uso e confiabilidade em nossas redes de baixa largura de banda, as soluções de vigilância Cloudvue oferecem muito mais que qualquer outra oferta no mercado. O sistema é intuitivo, fácil de navegar e permite o login e o gerenciamento rápidos de vigilância em HD em todas as nossas propriedades comerciais em uma única tela. Eu recomendo o Cloudvue a qualquer um que precise implantar vigilância em várias propriedades comerciais de grande porte.

– Duane Dietz, Metro Fright Liner

O Cloudvue ajuda a reduzir perdas e outros furtos em nossa cadeia de lojas de varejo. Recentemente, conseguimos recuperar milhares de dólares em inventário roubado e condenamos outro criminoso. O Cloudvue é uma parte importante das nossas iniciativas de prevenção de perdas.

– Steve Avery, Ace Hardware

Analisamos diversos fabricantes de videovigilância em nuvem, mas escolhemos o Cloudvue. Achamos que nossas unidades, alunos e docentes estão mais protegidos com a solução Cloudvue.

– Dianne Anderson, Ph.D., McKenzie Special School District





Descubra o que o Cloudvue pode
fazer por você

EUA: (888) 754-4543

Internacional: +1 (615) 988-9766

www.Cloudvue.io

© 2021 Johnson Controls.